

ДО МІЖНАРОДНОГО ДНЯ ЛЮДЕЙ З ОБМЕЖЕНИМИ МОЖЛИВОСТЯМИ

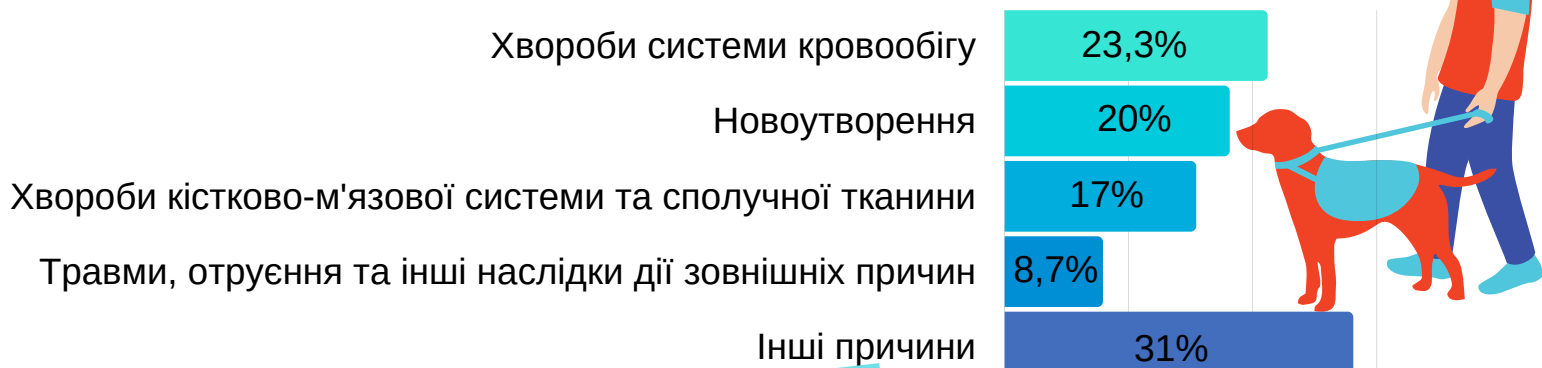


НА 1 СІЧНЯ 2020 РОКУ В ОБЛАСТІ ЗАРЕЄСТРОВАНО 144,1 ТИС. ОСІБ З ІНВАЛІДНІСТЮ.



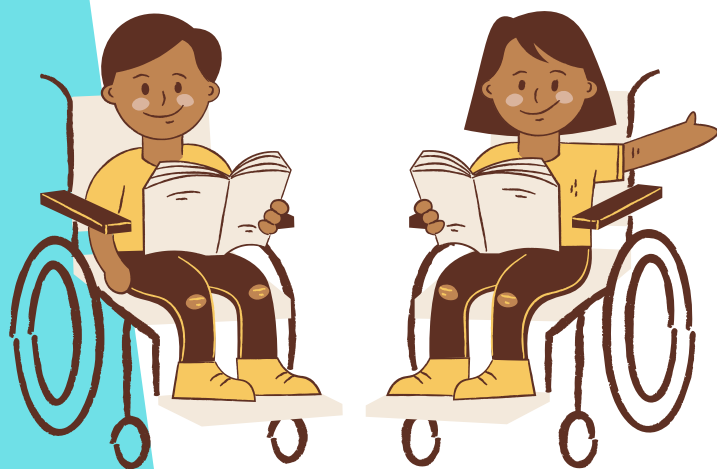
- ✓ I групи - 9,8 тис. осіб
- ✓ II групи - 48,3 тис. осіб
- ✓ III групи - 80,2 тис. осіб
- ✓ Діти з інвалідністю до 18 років - 5,8 тис. осіб

РОЗПОДІЛ УПЕРШЕ ВИЗНАНИХ ОСІБ З ІНВАЛІДНІСТЮ В 2019 РОЦІ ЗА ПРИЧИНАМИ ІНВАЛІДНОСТІ

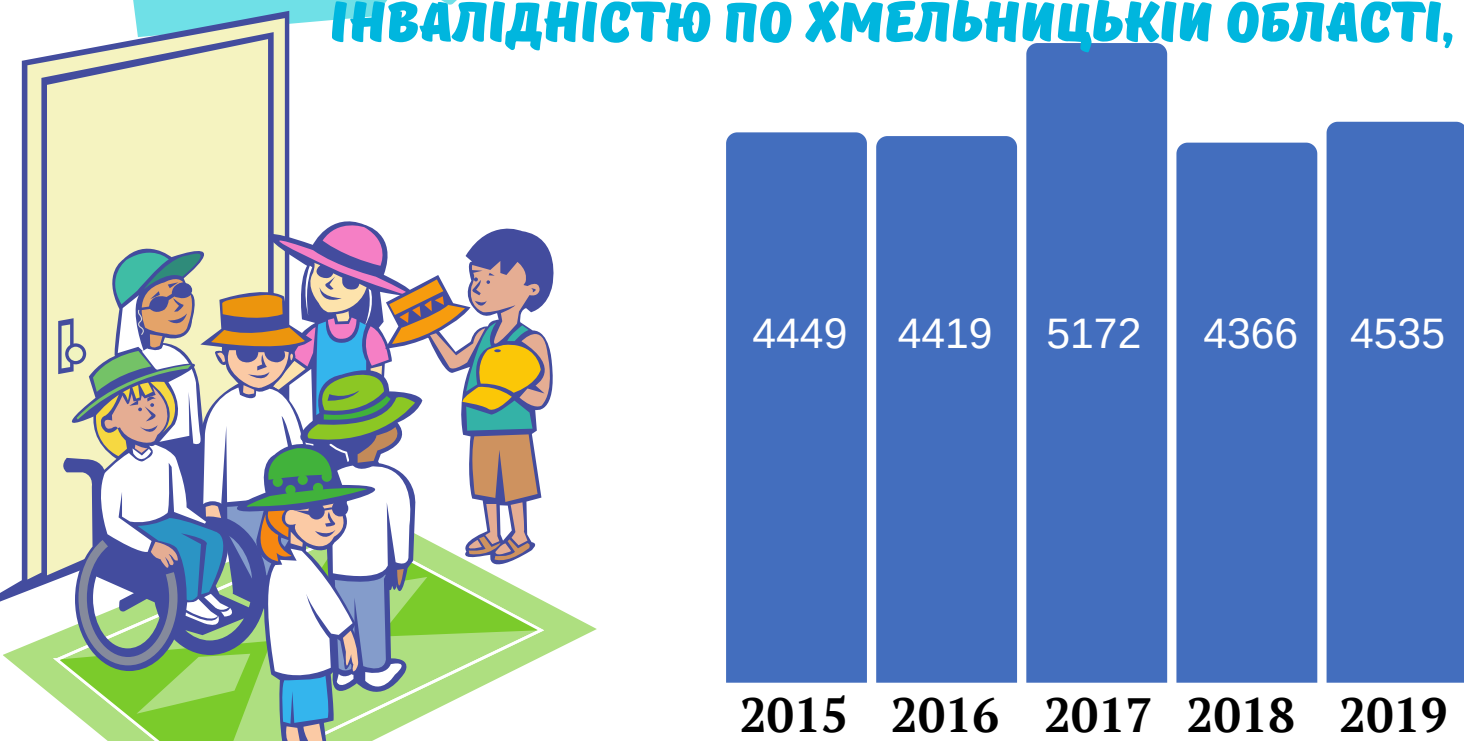


КІЛЬКІСТЬ ОСІБ З ІНВАЛІДНІСТЮ У ЗАКЛАДАХ ОСВІТИ ХМЕЛЬНИЧЧИНИ

- ✓ 426 дітей у закладах дошкільної освіти
- ✓ 2838 учнів у денних закладах загальної середньої освіти
- ✓ 347 студентів у технікумах, училищах
- ✓ 234 студенти в університетах, академіях, інститутах



КІЛЬКІСТЬ УПЕРШЕ ВИЗНАНИХ ОСІБ З ІНВАЛІДНІСТЮ ПО ХМЕЛЬНИЦЬКІЙ ОБЛАСТІ, ОСІБ



СЕРЕДНІЙ РОЗМІР МІСЯЧНОЇ ПЕНСІЇ ЗА ІНВАЛІДНІСТЮ НА ХМЕЛЬНИЧЧИНІ, ГРН

